

CDV-70H(DC) DARK SILVER MONITOR 7" GŁOŚNOMÓWIĄCY

Kod produktu: **CDV-70H(DC) DARK SILVER**

kolorowy ekran LCD 7" z doświetleniem LED, obsługa jednego wejścia - możliwość rozszerzenia przez MD-KAM2/4, funkcja interkomu, możliwość sterowania automatyką bramową - poprzez moduł MD-RA3B, zasilanie 16-28V DC



OPIS

Ekran



CDV-70H to monitor przeznaczony do systemów analogowych COMMAX. Posiada wysokiej jakości cyfrowy ekran 7" z podświetleniem LED dzięki czemu wyświetlany obraz jest kontrastowy i wyraźny. Rozdzielczość 800x480px zapewnia szczegółowość na wysokim poziomie. Obudowa monitora z panelem "Mirror".

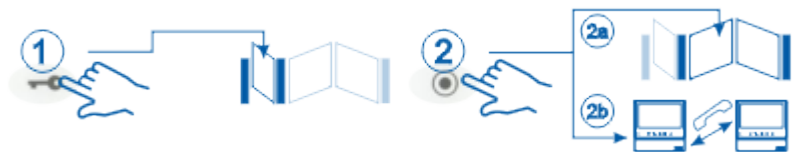
Sensoryczne przyciski

Dotykowe przyciski z nadrukiem po wewnętrznej stronie panelu ochronnego jednoznacznie wskazują daną funkcję. Pozwalają również poruszać się po menu ustawień dostosowując monitor do preferencji użytkownika.



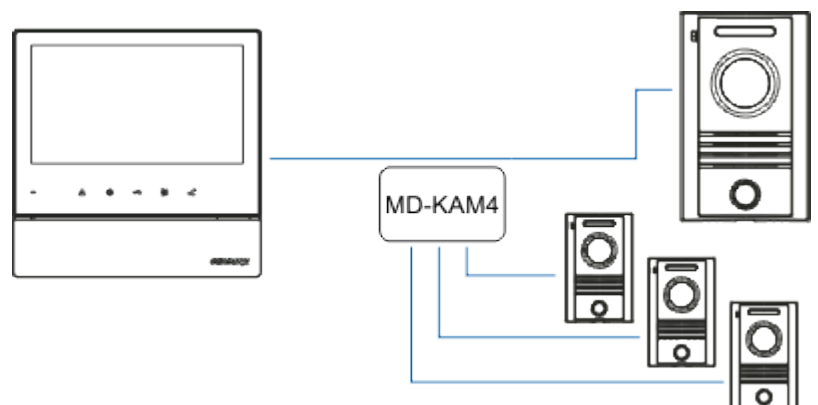
Przycisk funkcyjny

Jak większość monitorów COMMAX za pomocą dodatkowego przycisku funkcyjnego można wysterować otwarcie dodatkowej bramy (niezbędny moduł [MD-RA3B](#)). Przycisk funkcyjny przy instalacji kilku odbiorników może realizować też funkcję interkomu (łączości wewnętrznej pomiędzy monitorami/unifonami).



Obsługa paneli wejściowych

Monitor fabrycznie przystosowany jest do obsługi jednego panelu wejściowego, jednak ilość obsługiwanych paneli można zwiększyć stosując moduły [MD-KAM2](#) lub [MD-KAM4](#).



CECHY/FUNKCJE

- wyświetlacz 7" Color TFT-LCD 16:9
- standard sygnału video PAL/NTSC
- obsługa jednego panelu wejściowego (możliwość rozszerzenia poprzez moduły [MD-KAM2](#) i [MD-KAM4](#))
- sterowanie dodatkową bramą (poprzez moduł [MD-RA3B](#))
- możliwość podłączenia dodatkowego monitora
- współpraca z unifonami [DP-4VHP](#)
- funkcja interkomu
- instalacja czteroprzewodowa + obwód elektrozamka
- współpracuje z kamerami analogowymi czteroprzewodowymi
- zasilanie 16-28V DC (zalecany zasilacz [RF-2A](#))

SPECYFIKACJA

Rodzaj ekranu	kolor LCD-LED
Przekątna ekranu	7"
Rozdzielczość ekranu	800 x 480 px
Ilość obsługiwanych paneli wejściowych	1 (możliwość rozszerzenia poprzez moduły MD-KAM2 i MD-KAM4)
Funkcja otwierania bramy	Tak (poprzez moduł MD-RA3B)
Funkcja interkomu	Tak (monitor-monitor, monitor-unifon)
Rodzaj monitora	Głośnomówiący
Standard sygnału video	PAL / NTSC
Regulacja głośności wywołania	Tak
Regulacja głośności rozmowy	Tak
Regulacja kontrastu	Tak
Regulacja jaskrawości obrazu	Tak
Zasilanie	16-28V DC (zalecany zasilacz RF-2A)
Pobór mocy (praca / czuwanie)	16 / 3 VA
Wymiary (szer. x wys. x gł.)	180 x 179,6 x 28 mm

